

Auffangwannensysteme

Gefahrstoffregalsysteme

Gefahrstoffschränke

Außenlagersysteme/Projekte

Brandschutzcontainersysteme

Gasflaschenlagersysteme

Sicherheits- und Behältertechnik

FASSPUMPE AUS PP

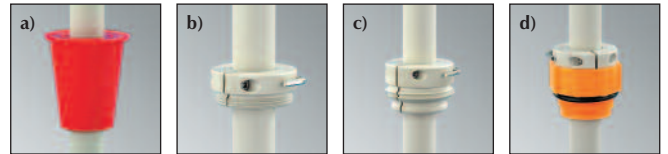
Zur Förderung von Säuren, Laugen und Reinigern

- Fester Auslaufbogen oder flexibler Auslaufschlauch mit Absperrhahn
- Förderleistung / Hub 230 ml / 300 ml



Typenbezeichnung	Tauchtiefe mm	Artikel-Nr.
Fasspumpe mit Auslaufbogen	650	B69-6710-A
Fasspumpe mit Auslaufbogen	1000	B69-6711-A
Fasspumpe mit Auslaufschlauch und Hahn	650	B69-6712-A
Fasspumpe mit Auslaufschlauch und Hahn	1000	B69-6713-A

Zubehör für PP und PTFE-Pumpe	Artikel-Nr.
a) Fassstopfen PVC für Behälteröffnungen von \varnothing 40-70 mm	B69-6714-A
b) Fassverschraubung für R2", Feingewinde innen	B69-6715-A
c) Fassverschraubung für Mauser 2", Grobgewinde innen	B69-6716-A
d) Fassverschraubung für Tri-Sure, Grobgewinde innen	B69-6717-A



ABFÜLLPUMPE



3 Ausführungen:

- Polypropylen für schwache Säuren, Laugen, Reiniger
- PVDF für Säuren, Laugen, aggressive Medien
- Edelstahl für Diesel, Öle (keine Säuren)

Details:

- Kontinuierlicher Förderstrom
- Handpumpe ideal für Gebinde bis 60 Liter Inhalt
- Fußpumpe ideal für Gebinde bis 120 Liter Inhalt
- Saugrohr passt sich automatisch der jeweiligen Fasshöhe an
- Für alle handelsüblichen Gebinde von 30 - 70 mm Öffnungsweite
- Förderleistung / min. 20-30 Liter

Typenbezeichnung	Tauchtiefe mm	Artikel-Nr.
Handpumpe PP	700	B69-6720-A
Handpumpe PVDF	700	B69-6721-A
Handpumpe Edelstahl	900	B69-6722-A

Typenbezeichnung	Tauchtiefe mm	Artikel-Nr.
Fußpumpe PP	900	B69-6725-A
Fußpumpe PVDF	700	B69-6726-A
Fußpumpe Edelstahl	900	B69-6727-A

PUMP-IT

Kanisterpumpe für schwache Säuren, Laugen und petrochemische Flüssigkeiten

- Zur Entleerung von Kanistern, Ballons und Fässern durch Luftüberdruck
- Aus PP und Viton
- Gewindeanschluss von \varnothing 64 mm (BSI)



Pump-it, Artikel-Nr. B69-6730-A

Zubehör: Adapter-Set für alle gängigen Behältergrößen, Artikel-Nr. B69-6731-A

FASSPUMPE AUS PTFE (TEFLON)

Zur Förderung von hochreinen und aggressiven Flüssigkeiten

- Aus massiven, reinem, weißem PTFE (nicht geeignet für elementares Fluor)
- Absperrhahn verhindert Nachtropfen und Austritt von Dämpfen



Artikel-Nr. B69-6732-A

Zubehör: siehe Fasspumpe PP

AKKUPUMP

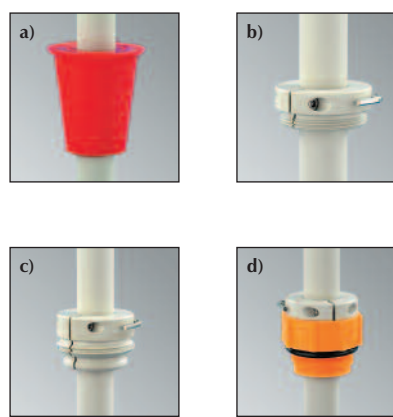
Zur Förderung von Säuren, Laugen und Reinigern. Einfache Bedienung durch Stellrad, stufenlos regulierbar, ohne Kabel

- ☞ Pumpwerk aus Polypropylen und säurebeständigem Edelstahl
- ☞ Fester Auslaufbogen aus PP oder flexibler Auslaufschlauch aus PVC (1,2 m lang) mit Hahn
- ☞ Komplett mit Akku 9,6 V und Ladegerät 12 V für Spannung 220 V
- ☞ Für viskose Medien bis 200 mPas
- ☞ Tauchrohr \varnothing 25 mm
- ☞ Förderleistung 1-10 l/min
- ☞ Maximale Förderhöhe 6,5 m
- ☞ Gewicht: 990 g



Typenbezeichnung	Tauchtiefe mm	Artikel-Nr.
AkkuPump mit Auslaufbogen	500	B69-6690-A
AkkuPump mit Auslaufbogen	700	B69-6691-A
AkkuPump mit Auslaufbogen	1000	B69-6692-A
AkkuPump mit Auslaufschlauch und Hahn	500	B69-6693-A
AkkuPump mit Auslaufschlauch und Hahn	700	B69-6694-A
AkkuPump mit Auslaufschlauch und Hahn	1000	B69-6695-A

Zubehör	Artikel-Nr.
a) Fassstopfen PVC für Behälteröffnungen von \varnothing 40 - 70 mm	B69-6684-A
b) Fassverschraubung PP für R2", Feingewinde innen	B69-6685-A
c) Fassverschraubung PP für Mauer 2", Grobgewinde innen	B69-6686-A
d) Fassverschraubung PP für Tri-Sure, Grobgewinde innen	B69-6687-A

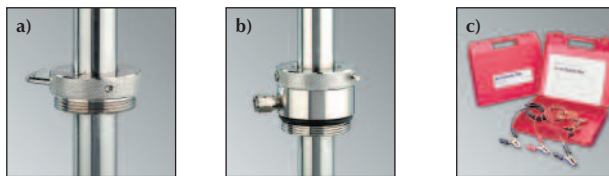


FASSPUMPE AUS EDELSTAHL



Zur Förderung von brennbaren und leichtentzündlichen Flüssigkeiten

- ☞ Elektrisch leitfähig
- ☞ Mit Auslaufbogen oder Auslaufschlauch mit Ablasshahn, elektrisch leitfähig
- ☞ Förderleistung / Hub 220 ml / 350 ml / 560 ml
- ☞ Mediumberührte Teile aus Edelstahl 1.4301 und PTFE
- ☞ Nicht für Aceton geeignet



Typenbezeichnung	Tauchtiefe mm	Artikel-Nr.
Fasspumpe mit Auslaufbogen	360	B69-6700-A
Fasspumpe mit Auslaufbogen	570	B69-6701-A
Fasspumpe mit Auslaufbogen	910	B69-6702-A
Fasspumpe mit Auslaufschlauch und Hahn	360	B69-6703-A
Fasspumpe mit Auslaufschlauch und Hahn	570	B69-6704-A
Fasspumpe mit Auslaufschlauch und Hahn	910	B69-6705-A

Zubehör	Artikel-Nr.
a) Fassverschraubung Messing, vernickelt für brennbare Flüssigkeiten R2" Stahlfeingewinde, innen	B69-6706-A
b) Fassverschraubung gasdicht, R2" Stahlfassgewinde, Rückschlagventil mit Anschluss 1/8", Messing vernickelt, Dichtung Viton	B69-6707-A
c) Anti-Statik-Set zur Ableitung statischer Elektrizität	B69-6708-A

Auffangwannensysteme

Gefahrstoffregalsysteme

Gefahrstoff-schränke

Außenlager-systeme/Projekte

Brandschutz-containersysteme

Gasflaschen-lagersysteme

Sicherheits- und Behältertechnik